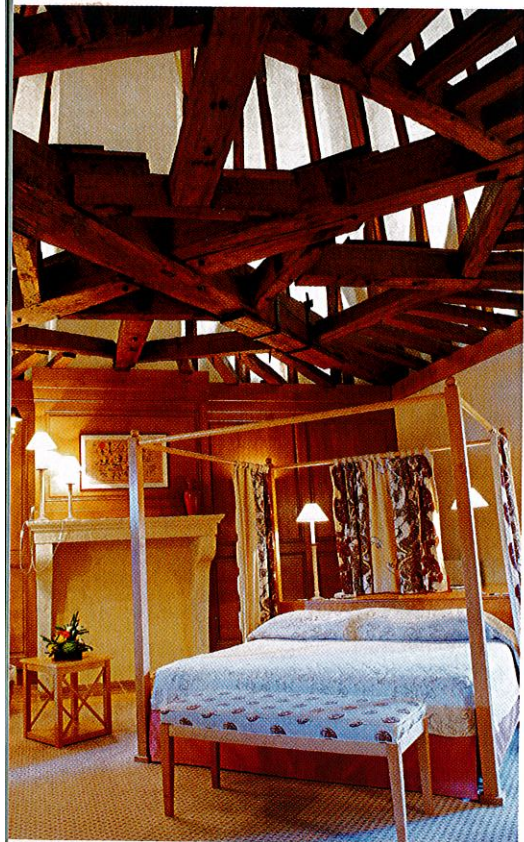




UN MUST EN BOURGOGNE LE CHATEAU DE CHAILLY

Sublimé par son château du XVI^{ème} siècle, le Golf du Château de Chailly vous transporte hors du temps. Nous souhaitons vous faire découvrir ce parcours de rêve niché dans un cadre naturel et paisible, en plein cœur de la Bourgogne.



UN CADRE RÊVÉ

C'est grâce à son propriétaire, Yasuhiko Sata, et au travail acharné d'une centaine de compagnons que le Château de Chailly-sur-Armançon est réhabilité à partir de 1987. Il est alors classé Monument Historique et restauré avec art pour devenir l'un des plus prestigieux hôtels de Bourgogne. Les travaux d'aménagement et de création du golf sont confiés à Thierry Sprecher et Géry Watine, champion de France professionnel en 1989. Les seuls impératifs qui leur seront donnés sont de concevoir un golf qui s'intègre parfaitement dans le paysage et dans son milieu naturel en le préservant.

LE GOLF

Le champion comme le débutant trouvent dans ce terrain de rêve un adversaire à leur mesure. Le Golf du Château de Chailly offre un magnifique parcours de 18 trous (Par 72 - 6146 m). Soixante-quinze hectares doucement vallonnés, traversés par un ruisseau, le Rubillon, présentent l'harmonie d'une nature préservée. Les vues et les sensations

varient : tantôt le Château disparaît derrière les buttes, tantôt il réapparaît puis disparaît encore. Il est le point de repère qui ramène le joueur au club-house. Considéré comme l'un des fleurons du golf en Bourgogne, le golf du Château de Chailly a accueilli à plusieurs reprises des championnats d'envergure dont le Championnat de France par équipes dames 2^{ème} division en 2010. Il accueillera en septembre, la Finale de la Coupe de France Inter-Entreprises. Outre le parcours, le golfeur peut s'entraîner sur un vaste practice de 18 postes (dont 12 couverts), un putting green et un chipping green avec bunker.

EN CONSTANTE ÉVOLUTION

Ces deux dernières années ont été marquées par de nombreux investissements pour toujours mieux recevoir les golfeurs. Les nouveaux équipements, utiles, pratiques et bien pensés ne font que sublimer les lieux : ouverture du bar du club-house en mai 2010, installation de toilettes écologiques sur le parcours en septembre de la même année,



nouveaux tapis et nouvelles cibles au practice en février 2011, grande terrasse de 120 m² où déguster une petite restauration chaude ou froide après la partie ou carnet de parcours créé en juillet dernier, sont autant de petits plus que l'on apprécie. L'entretien n'est pas oublié : nouvelles tondeuses à fairways, matériel spécifique permettant d'augmenter la qualité des greens, rénovation du système de drainage et d'arrosage : tout est fait pour que le parcours soit toujours plus beau. Le tracé est de plus en plus modelé par des zones écologiques naturelles. L'apparition d'écrevisses dans la rivière "le Rubillon" démontre que le respect de la nature et de sa diversité porte ses fruits !

L'HÔTEL

Membre du réseau GOLFY, le Domaine du Château de Chailly, accueille aussi bien une clientèle individuelle de golfeurs et de loisirs que des groupes recherchant un lieu exceptionnel pour l'organisation d'un événement prestigieux ou d'un séminaire haut-de-gamme. Idéalement situé à 3h30 de Luxembourg, 2h30 de Paris et 30 minutes de Dijon et Beaune, le Château de Chailly offre un hébergement 4 étoiles, deux restaurants, un bar, un caveau de dégustation, six salons de caractère pour des réceptions ou des séminaires, un salon de billard, une piscine extérieure, un court de tennis, un hammam et un jacuzzi. L'hôtel compte 45 chambres réparties dans les ailes et la bâtisse principale du château, dont 8 magnifiques suites aménagées avec charme et raffinement. Deux suites, situées



dans les tours du château, disposent d'une charpente en bois exceptionnelle et unique ! Cette année, 30% des chambres ont été rénovées (catégorie Auxois). Un équilibre est trouvé afin que l'esprit du château intègre les dernières innovations techniques attendues par ses hôtes. Vous serez aussi charmés par ses deux restaurants aux cuisines et ambiances bien distinctes. Au restaurant "Le Rubillon", vous dégusterez une cuisine simple et légère sous les voûtes en pierre du donjon ou sur la terrasse ensoleillée en bordure de golf et de la piscine. Un cadre idéal pour les déjeuners d'affaires, pour l'après-golf et les repas décontractés. Tandis que le soir, le restaurant "L'Armançon", vous propose une cuisine inventive, subtil mélange d'héritage et d'audace, accompagnée des plus grands crus de Bourgogne.

N'attendez plus ! Découvrez ce lieu magique au charme authentique empreint d'histoire et de tradition. Parce qu'ailleurs, n'est pas si loin... ■ Barbara F.



CHATEAU DE CHAILLY - HOTEL & GOLF
Rue Dessous
21320 Chailly-Sur-Armançon - France

CONTACT HÔTEL

Tél. : +33 (0)3 80 90 30 30
E-mail : reservation@chailly.com

CONTACT GOLF

Tél. : +33 (0)3 80 90 30 40
E-mail : golf@chailly.com

INFOS www.chailly.com